



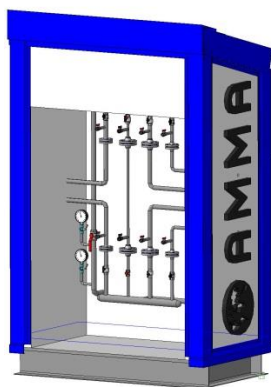
АММА

Блок-бокс коллекторная 1,4x0,7x2,15

Шифр для заказа: АММА-ВВТ-KOL-02

ЛИСТ ТЕХНИЧЕСКИХ ДАННЫХ

Блок-бокс коллекторная 1,4x0,7x2,15



0		ДЛЯ РАССМОТРЕНИЯ	АВТ.		
РЕВ	ДАТА	ОПИСАНИЕ РЕВИЗИИ	СТР.	ПРОВ.	ОДОБИЛ



АММА

Блок-бкс коллекторная 1,4x0,7x2,15

Шифр для заказа: АММА-ВВТ-КОЛ-02

1. Сооружаемый объект:

Блок-бкс коллекторная

2. Назначение здания:

Для размещения коллекторов

3. Район строительства:

Согласно договору поставки.

4. Климатические условия:

- климатический район — 1Д;
- расчетная температура наружного воздуха — минус 46 °С (наиболее холодной пятидневки обеспеченностью 0,92)

5. Уровень ответственности:

Нормальный

6. Наличие помещений с постоянным пребыванием людей:

Нет

7. Категория здания пожарной и взрывопожарной опасности:

Д

8. Степень огнестойкости здания:

IV

9. Размер здания:

1,4 x 0,7 x 2.15 м.

10. Площадь застройки здания:

8,4 м²

11. Кровля здания:

Однокатная

12. Ограждающие конструкции кровли:

Из оцинкованного окрашенного стального профилированного листа по металлической обрешетке

13. Ограждающие конструкции стен:

Трехслойные стеновые сэндвич панели с негорючим утеплителем толщиной 150 мм.

14. Окна:

Нет

15. Двери:

Дверь стальная двустворчатая наружная 1400x1900 – 1 шт.

16. Грузоподъемное оборудование:

Нет



AMMA

Блок-бокс коллекторная 1,4x0,7x2,15

Шифр для заказа: AMMA-BBT-KOL-02

17. Пожарные лестницы:

Нет

18. Отделка помещений:

Поверхности	Наружная сторона	Цвет (наружная сторона)	Внутренняя сторона	Цвет (внутренняя сторона)
Стен	Металлическая из стального профилированного листа	Цвета, соответствующие корпоративным требованиям компании-заказчика	Металлическая из стального профилированного листа	Белый
Кровли	Металлическая из стального профилированного листа	Цвета, соответствующие корпоративным требованиям компании-заказчика	Металлическая из стального профилированного листа	Белый

19. Фундамент:

Фундамент для здания в объём поставки не входит. Изготовитель выдаёт задание на проектирование фундаментов.

20. Соответствие здания техническим нормам и стандартам:

РОССИЙСКАЯ ФЕДЕРАЦИЯ.

21. Комплект поставки:

- здание блок-бокса коллекторной 1;
- паспорт на здание;
- паспорта на комплектующие изделия;
- комплект ЗиП;
- техническая и конструкторская документация на русском языке в 3-х экземплярах, а также в электронном виде на CD-диске в формате PDF.

22. Срок поставки:

Согласно договору поставки.

23. Требования к транспортированию и хранению:

Каждая транспортная часть здания имеет маркировку с обозначением наименования здания, порядковым номером и общим количеством мест, массой транспортной части, списком содержащихся деталей и частей здания. Размеры транспортных частей здания назначаются исходя из требований габаритов погрузки по ГОСТ 9238-83.

24. Гарантии ИЗГОТОВИТЕЛЯ:

Не менее 12 месяцев со дня ввода в эксплуатацию, но не более 18 месяцев со дня отгрузки